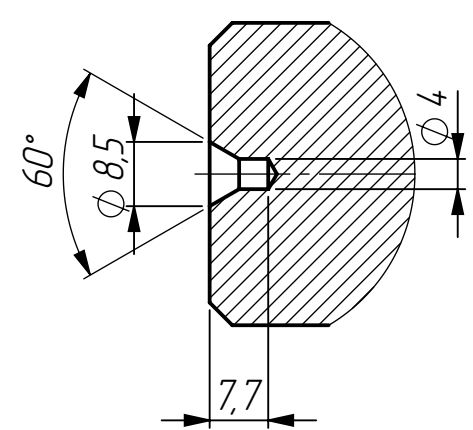
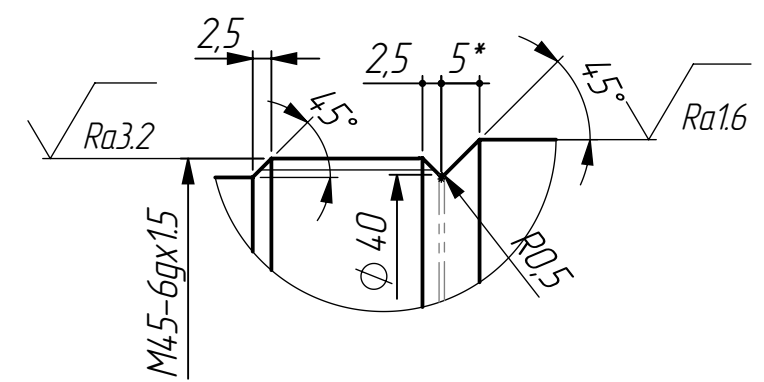
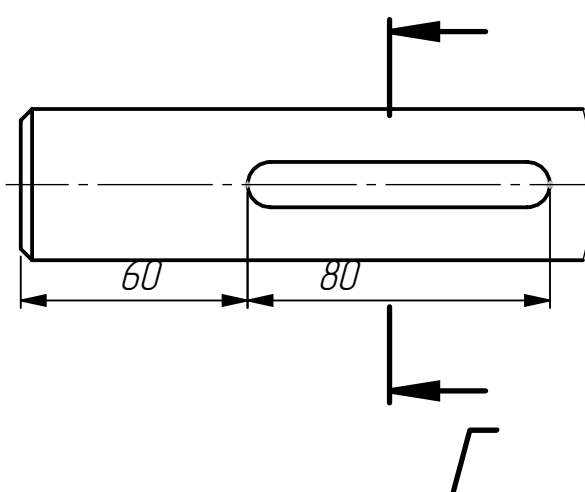


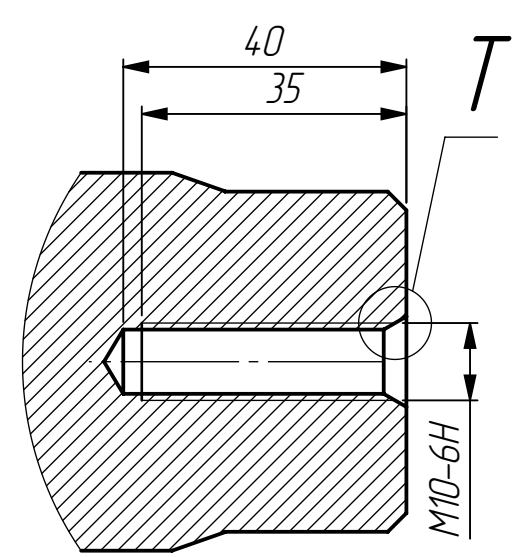
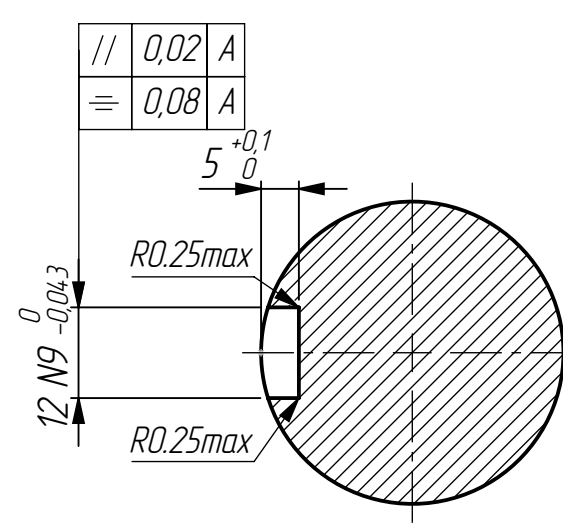
Б (1 : 2) Г

Д (1 : 1)

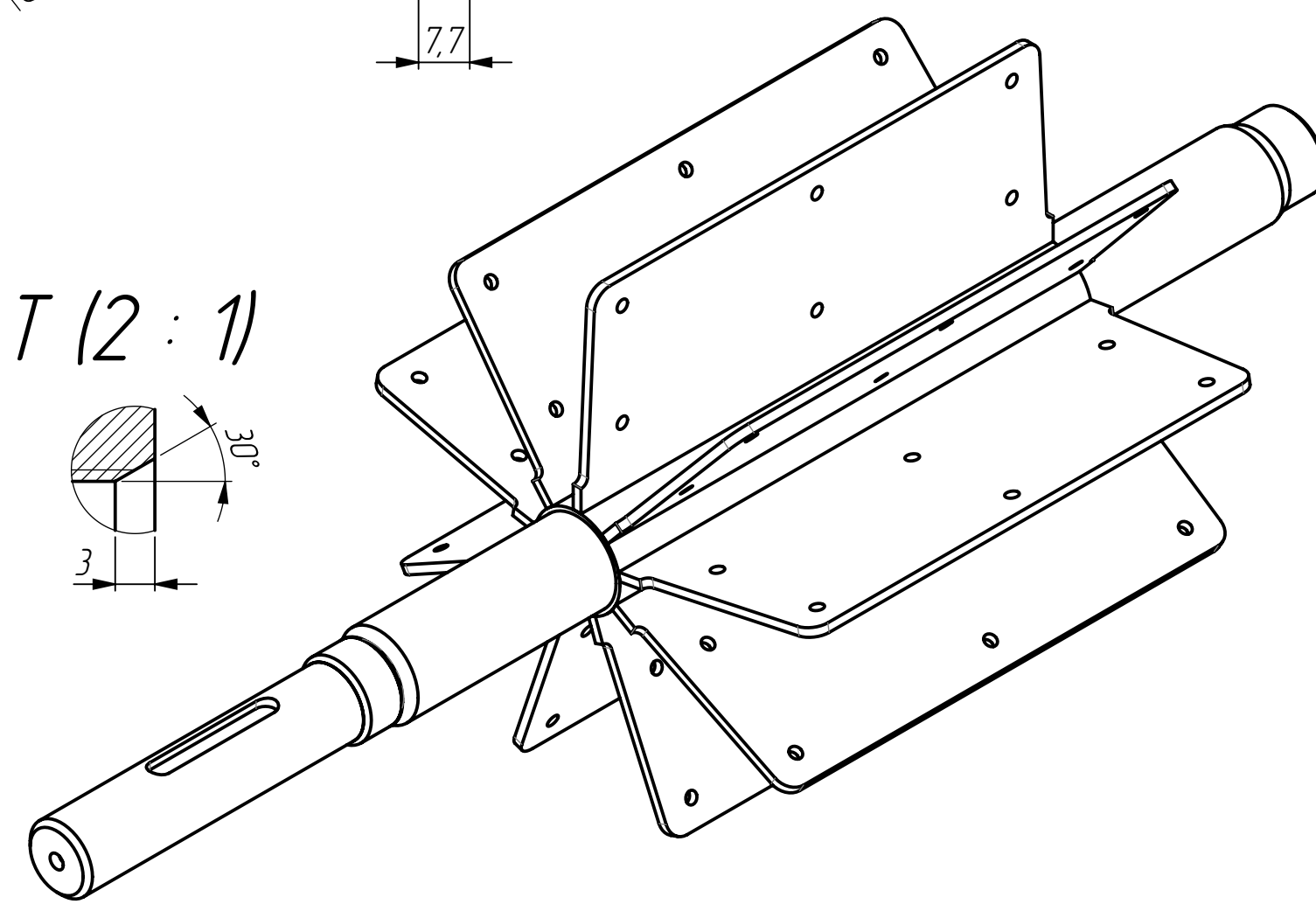
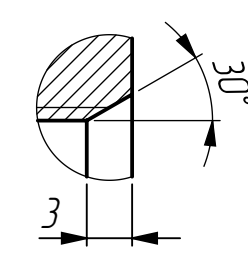
А (1 : 1)



Г-Г (1 : 1) В-В (1 : 1)



Т (2 : 1)

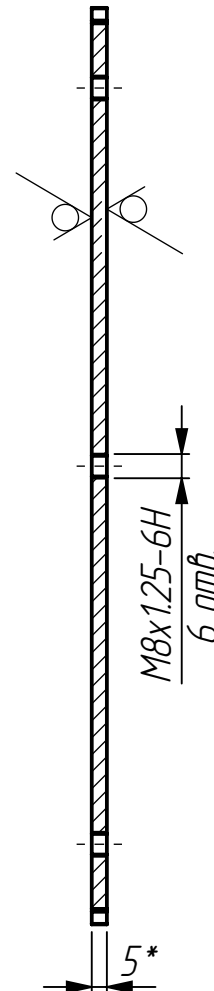
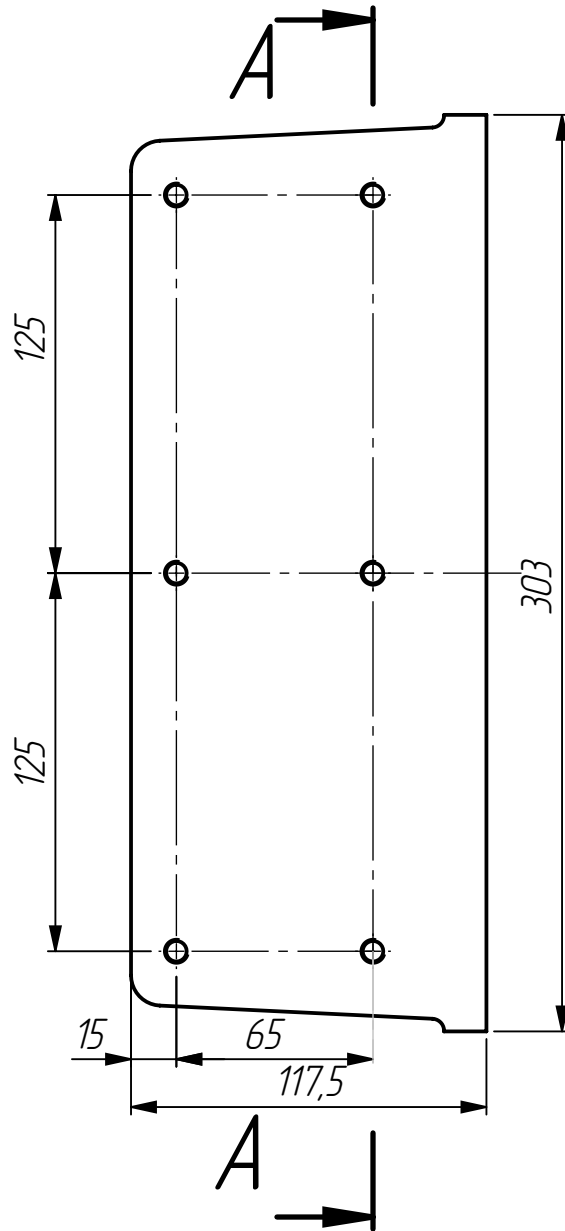


ФОРМАТ	ЗОНА	ВЫПИСИ	ОБОЗНАЧЕНИЕ	НАИМЕНОВАНИЕ	К-ВО	ПРИМ.
				ДОКУМЕНТАЦИЯ		
A1			S5500358	Сборочный чертеж		
				ДЕТАЛИ		
A4	1		S5500358.001	Вал	1	
A4	2		S5500358.002	Пластина	9	
				КОМПЛЕКТЫ		
				Шпонка 12x8x80 ГОСТ 23360-78	1	

- Твердость поверхностного наружного слоя 45...50 HRC
- \* - размеры для справок.
- Неуказанные предельные отклонения размеров: H14, h14, ±IT14/2.
- Сварные швы по ГОСТ 14771-76. Проволока Св-07Х19Н10Б ГОСТ 2246-70.
- Контроль внешним осмотром и измерениями.
- ЗАПРЕЩАЕТСЯ:
  - трещины, надрывы, непровары, несплавление, подрезы, трещины (пауки) под брызгами металла и другие плоскостные и линейные дефекты;
  - наплывы (натеки), незаваренные прожоги, свищи, кратеры и их вывод на основной материал.
- ДОПУСКАЕТСЯ:
  - выпуклость и вогнутость сварного шва до 1 мм;
  - одиночные шлаковые включения и поры размером не более 2мм в количестве не более 3-х на длине шва 100 мм;
  - западание между валиками глубиной не более 1,0 мм;
  - чешучатость высотой не более 1 мм;
  - отступления от размеров шва не более 10% в меньшую сторону и 30% в большую сторону.

				S5500358		
Изм./лист	№ докум.	Подп.	Дата	JAUDT(227630.0768);		
Разраб.	Каралаш			БАРАБАН		
Пров.	Захаров			Сборочный чертеж		
Т.контр.						
Н. контр.						
Утв.	Гелетей					
				Лит.	Масса	Масштаб
					23.8	1:2
				Лист 1	Листов 1	
				ООО "Аксель"		

A-A (1 : 2.5)



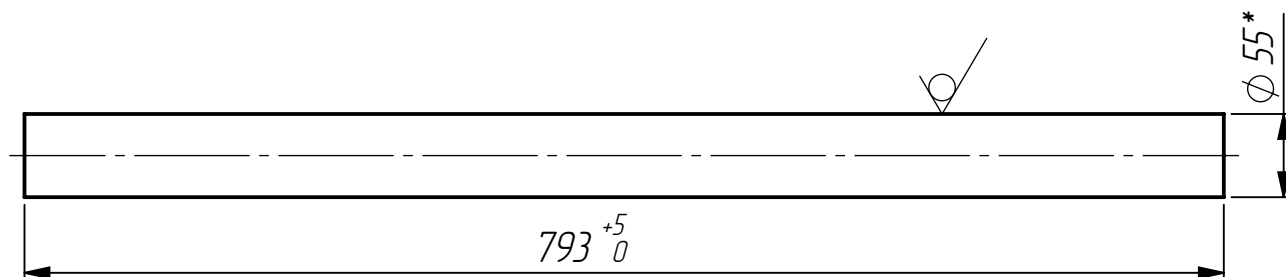
- 1 \* Размер для справок  
 2 Общие допуски по ГОСТ 30893.1-2002: H14, h14, ±IT14/2  
 3 Деталь изготовить по "АКС/Л280.06.102.dxf"

				S5500358.002			
Изм./Лист	№ докум.	Подп.	Дата	Пластина			
Разраб.	Каралаш						
Пров.	Захаров						
Т. контр.							
Н. контр.				Лист	Б-0-5 ГОСТ 19903-2015		
Утв.	Гелетеу				14X17H2 ГОСТ 7350-77		
				Лит.	Масса	Масштаб	
					1,33	1:2,5	
				Лист 1		Листов 1	
				ООО "Аксель"			

Копировал

Формат А4

✓ Ra6.3 (✓)



- 1 \* Размер для справок  
2 Общие допуски по ГОСТ 30893.1-2002: H14, h14, ±IT14/2

Инв. № подл.	Подп. и дата	Взам. инв. №	Инв. № дубл.	Подп. и дата
Изм. Лист	№ докум.	Подп.	Дата	
Разраб.	Каралаш			
Пров.	Захаров			
Т. контр.				
Н. контр.				
Утв.	Гелетей			
S5500358.001				
Вал				
Круг В1-55 ГОСТ 2590-2006 14X17H2-6 ГОСТ 5949-2018				
000 "Аксель"				
Копировал				
Формат А4				